

# ***Ghent 3' x 4' Aluminum Reversible 2 Sided Markerboard***

Instruction Manual



Provided by

**MyBinding.com**  
When Image Matters.

Call Us at 1-800-944-4573



# Aluminum Free Standing Reversible Boards

## Assembly Instructions

**Note: Refer to the illustration on the rear of this sheet for part identification and assembly location.**

**STEP 1:** Assemble one braking (A) and one non-braking (B) caster to each foot (C). Fully tighten the casters. Insert one plastic end cap (D) to each end of each foot.

**STEP 2:** With the provided hex wrench, close the connector at the end of the leg (G) by turning the connector screw counter clockwise. Then insert the connector into the slot in the foot (C) and tighten by turning the connector clockwise.

**STEP 3:** Attach one small u-bracket (E) to each leg (G), at the lower set of holes, using 1-1/4" long screws (F). Attach one large u-bracket (H) to each leg, at the upper set of holes, using 1-1/4" long screws (F). Do not tighten the screws until STEP 8 is completed.

**STEP 4:** Attach one pivot stem (M) to both sides of the panel (N) using 5/8" long screws (P). Fully tighten fasteners.

**STEP 5:** Lay the leg/feet assemblies on a table. Position the legs so that the u-brackets face each other. Place the panel between the legs, and insert the pivot stems (M) through the top hole in each leg. Place a washer (R) and knob (S) on each stem. Do not fully tighten the knobs.

**STEP 6:** Attach one brace (J) to either leg using a 1" long screw (K) and acorn nut (L) as shown. The brace slides over the small u-bracket (E). Repeat for the other leg.

**STEP 7:** Attach the chalk rail (Q) to the leg assemblies by setting the chalk rail on top of the large u-brackets (H) and the braces (J). Align the holes and install 1" long screws (K) and acorn nuts (L) through the four holes.

**STEP 8:** Set the unit on the floor and insert an end cap (D) in the top of each leg (G). Tighten all screws and nuts to complete the assembly.

**Note: Do not remove the knob(s) when rotating the board.**

## Mode d'assemblage

*Remarque : Consultez les illustrations à l'arrière de cette feuille pour repérer les pièces et l'endroit où elles vont lors de l'assemblage.*

**ÉTAPE 1:** Assemblez une roulette avec frein (A) et une roulette sans frein (B) pour chaque pied (C). Resserrez à fond les roulettes. Insérez les embouts en plastique (D) à chaque extrémité des pieds.

**ÉTAPE 2:** Utilisant la clé fournie pour vis hexagonale, fermez le raccord au bas de la tige (G) en tournant la vis du raccord dans le sens opposé des aiguilles d'une montre. Ensuite insérez le raccord dans la fente du pied (C) et resserrez en tournant la vis de raccord dans le sens des aiguilles d'une montre.

**ÉTAPE 3:** Fixez une petite attache (E) en forme de U à chaque pied (G) au niveau le plus bas des trous, à l'aide des vis (F) de 1-1/4" de long. Fixez une grande attache (H) en forme de U à chaque pied, au niveau supérieur des trous, à l'aide des vis (F) de 1-1/4" de long. Ne pas serrer les vis jusqu'à la fin de l'étape 8.

**ÉTAPE 4:** Fixez une des tiges de pivotement (M) de chaque côté du tableau (N) à l'aide des vis (P) de 5/8" de long. Serrez à fond les agrafes.

**ÉTAPE 5:** Posez les pattes et les pieds assemblés sur une table. Placer les pattes de telle façon pour que les attaches en forme de U soient face à face. Placez le tableau entre les pattes et insérez les tiges de pivotement (M) dans le trou supérieur de chaque patte. Posez une rondelle (R) et un bouton (S) sur chaque tige. Ne serrez pas trop les boutons.

**ÉTAPE 6:** Fixez une attache (J) à chaque patte à l'aide des vis (K) de 1" de long et d'un écrou à capuchon (L) comme indiqué. L'attache se glisse par-dessus la petite attache (E) en forme de U. Refaire la même chose pour l'autre patte.

**ÉTAPE 7:** Fixez le porte-craie (Q) à l'assemblage des pattes en le plaçant au dessus des grandes attaches (H) en forme de U et les attaches (J). Alignez les trous et insérez les vis (K) de 1" de long et d'un écrou à capuchon (L) dans les quatre trous prévus à cet effet.

**ÉTAPE 8:** Placez l'unité sur le plancher et insérez l'embout (D) à l'extrémité supérieure de chaque patte (G). Serrez les vis et les boulons pour terminer l'assemblage.

*Note: Ne pas enlever la/les poignée(s) lors de la rotation du panneau indicateur.*

## Instrucciones de Ensamblaje

*Nota: Refiérase a la ilustración en la parte posterior de esta hoja para la identificación de partes y ubicación de ensamblaje.*

**PASO 1:** Monte una ruedecilla con freno (A) y una sin freno (B) en cada base (C). Ajuste completamente las ruedecillas. Inserte una tapa lateral de plástico (D) al extremo de cada base.

**PASO 2:** Con la llave hexagonal que se le brindó, cierre el conector al final de la pata (G) girando el tornillo del conector en sentido contrario al reloj. Luego inserte el conector en la ranura del pie (C) y apriételo girando el tornillo del conector en el sentido del reloj.

**PASO 3:** Adjunte una abrazadera en U pequeña (E) a cada soporte (G), al grupo de agujeros inferiores, utilizando tornillos de 1-1/4" de largo (F). Adjunte una abrazadera en U grande (H) a cada base, en el grupo superior de agujeros, utilizando tornillos de 1-1/4" de largo (F). No apriete los tornillos hasta que se complete el paso 8.

**PASO 4:** Adjunte un tope de pivote (M) a ambos lados del panel (N) utilizando tornillos de 5/8" de largo (P). Ajuste completamente las abrazaderas.

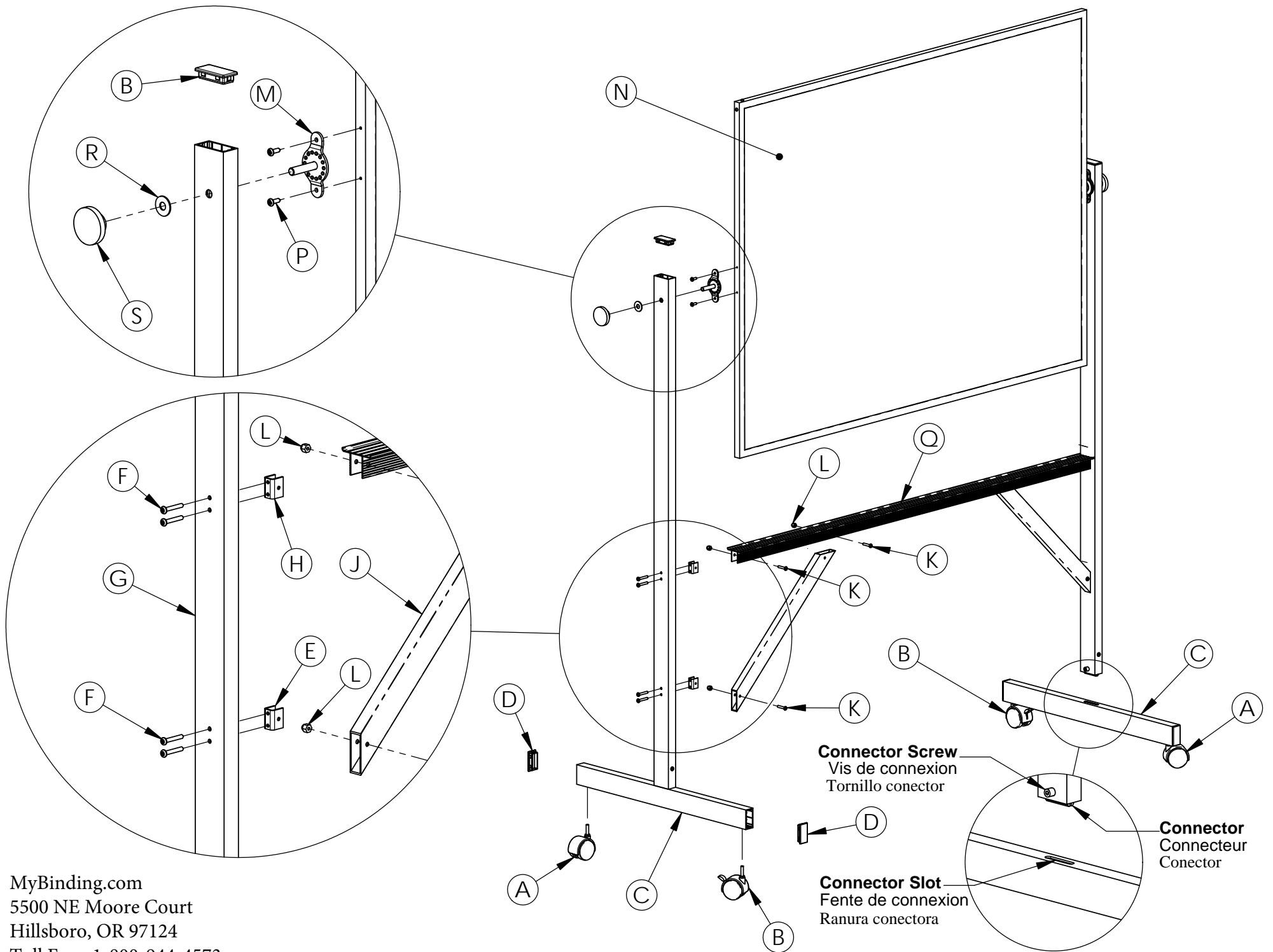
**PASO 5:** Recueste los ensamblajes de la base/soporte sobre una mesa. Posicione los soportes de modo que las abrazaderas en U estén una frente a la otra. Coloque el panel entre las patas, e inserte los topes de pivote (M) a través del agujero superior de cada pata. Coloque una arandela (R) y perilla (S) sobre cada tope. No ajuste completamente las perillas.

**PASO 6:** Adjunte una abrazadera (J) a cualquiera de los soportes utilizando un tornillo de 1" de largo (K) y una tuerca ciega (L) como se muestra. La abrazadera se desliza sobre la pequeña abrazadera en U (E). Repetir para la otra base.

**PASO 7:** Adjunte la barandilla para tizas (Q) a los ensamblajes de soporte colocando la barandilla para tizas en la parte superior de las abrazaderas en U grandes (H) y las abrazaderas (J). Alinee los agujeros e instale tornillos de 1" de largo (K) y tuercas ciegas (L) a través de los cuatro agujeros.

**PASO 8:** Coloque la unidad en el piso e inserte una tapa lateral (D) en la parte superior de cada base (G). Ajuste todos los tornillos y tuercas para completar el ensamblaje.

**Nota: No quite la(s) perilla(s) cuando esté rotando la tabla.**



MyBinding.com  
 5500 NE Moore Court  
 Hillsboro, OR 97124  
 Toll Free: 1-800-944-4573  
 Local: 503-640-5920

**Connector Screw**  
 Vis de connexion  
 Tornillo conector

**Connector Slot**  
 Fente de connexion  
 Ranura conectora

**Connector**  
 Connecteur  
 Conector